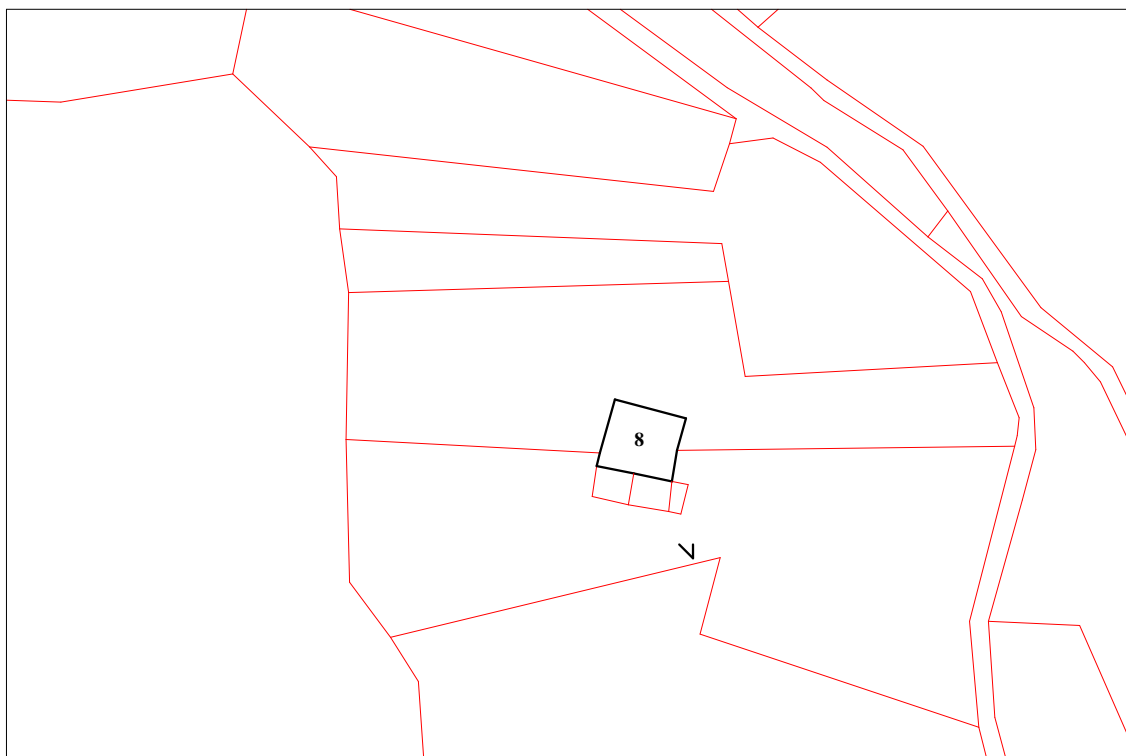


P.R.G. del Comune di Predazzo
Rilevazione degli insediamenti storici

Unità Edilizia n°	008	Manufatto Storico n°	
Comprensorio	: C1	Foglio di mappa	: 18
Comune amministrativo	: Predazzo	N. di particella ed.	: 1173
Comune catastale	: Predazzo	Data rilievo	:
Località e Via	: Loc. Le Fosch	Rilevatore analisi	: Guadagnini Luca



Immagine fotografica



Estratto catastale in scala 1:1.000

☺ < Punto di vista dell'immagine fotografica.

N° Unità edilizia.

ANALISI

1. Tipologia funzionale:	UNITA' EDILIZIA:		edificio residenziale:		A		
			- p.t. ad uso comm.le - artig. utilizzato		a1		
			- p.t. ad uso comm.le - artig. non utilizzato		a2		
			edificio produttivo		B		
			edificio speciale		C		
			edificio ad uso agricolo-zootecnico		D		
			edificio rustico-baita		E	x	
			edificio accessorio		F		
	MANUFATTO:		elemento puntuale		G1		
		elemento lineare		G2			
1.1. Destinazione d'uso originaria dell'unità edilizia:		conservata				x	
		modificata parzialmente					
		modificata totalmente					
1.2. Stato della proprietà dell'unità edilizia:		Privata	x	Comune			
		Stato		ITEA			
		Provincia Autonoma di Trento		Enti ed Ass. religiose			
2. Epoca di costruzione:		anteriore al 1860				8	x
		tra il 1860 e il 1939				6	
		posteriore al 1939				4	
3. Tipologia architettonica storica dell'unità edilizia:		alta definizione				8	
		media definizione				6	x
		bassa definizione				4	
		nessuna definizione				0	
4. Permanenza dei caratteri formali tradizionali:		volumetrici	2	x	1	0	
		costruttivi	2		1	x	0
		complementari	2		1	x	0
		aspetti decorativi	2		1	0	x
5. Degrado strutturale:		nullo					
		medio				x	
		elevato					
6. Grado di utilizzo dell'unità edilizia:		utilizzato				x	
		sottoutilizzato					
		in stato di abbandono					
7. Spazi di pertinenza:		alta qualità					
		media qualità					
		bassa qualità					
8. Vincoli legislativi:		Legge 1497/1939		Legge 1089/1939		Art.8 N.d.A./P.U.P.	
9. Categ. d'interv. piano vigente:		B7 25M					
10. Note:		Parte abusiva. Tetto in tegole.					

PROGETTO

11. Categ. d'intervento prevista:	Restauro
12. Prescrizioni particolari:	Demolizione della superfetazione a sud dell'unità edilizia.
12.1. Interventi specifici ammessi:	Ripristino della copertura in materiale tradizionale.
13. Categoria d'intervento prevista per gli spazi di pertinenza:	